



PA Les Uttins / Séances de conciliation avec les opposants :

14 décembre 2018

11 janvier 2019

17 janvier 2019

18 janvier 2019

25 janvier 2019





Ordre du jour

- | | | |
|---|----------------|-------------------|
| 1. Bienvenue et déroulement | 5 min. | M. Rezzo |
| 2. Rappel de la procédure | 5 min. | M. Liaudet |
| 3. Présentation du projet amendé | 10 min. | M. Liaudet |
| 4. Questions-Réponses | 35 min. | Tous |
| 5. Conclusion | 5 min. | M. Rezzo |



Déroulement de la séance

Durée de la séance :

– 1 h.

Règles de fair-play :

- se présenter.**
- être synthétique.**
- ne pas interrompre.**



Rappel de la procédure

- **21 avril-22 mai 2018**
Enquêtes publiques concernant deux dossiers principaux :
 - PA Les Uttins selon LATC
 - Projet routier selon Lrou**373 oppositions déposées**
- **Juillet 2018**
Décision municipale d'abaisser la densité du PA Les Uttins
- **Sept.-nov. 2018**
Avis de droit relatifs à la procédure (nouvelle LATC)
- **Déc. 2018 – janv. 2019**
Invitation des opposants à une séance de conciliation selon art. 40 LATC

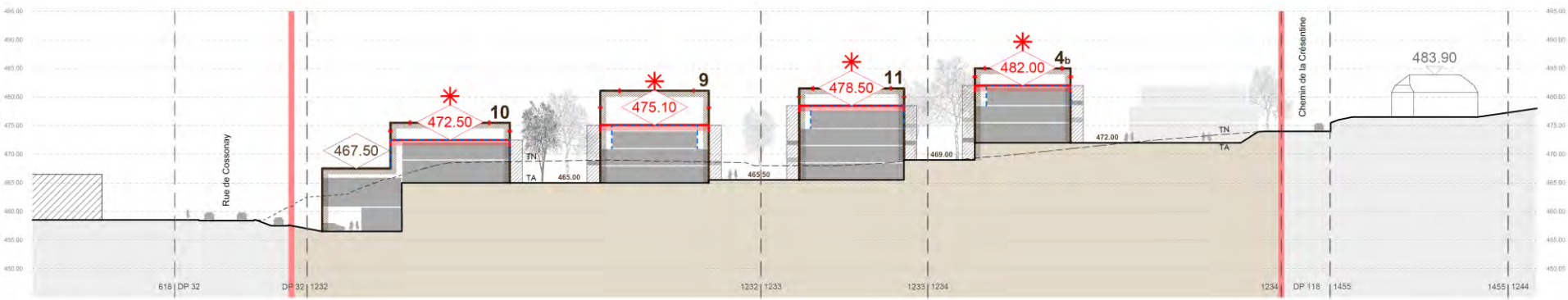


Le Plan d'affectation Les Uttins amendé - plan





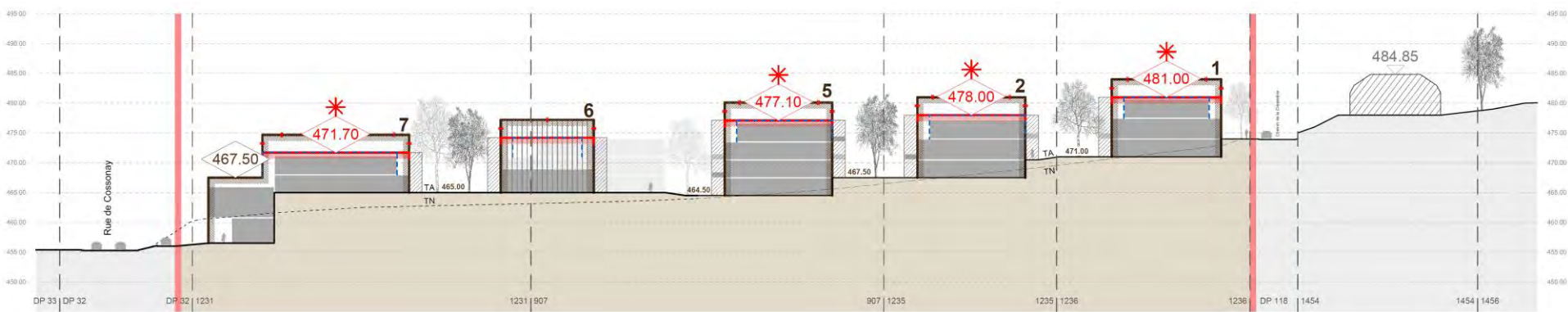
Le Plan d'affectation Les Uttins amendé – coupe AA



COUPE A-A



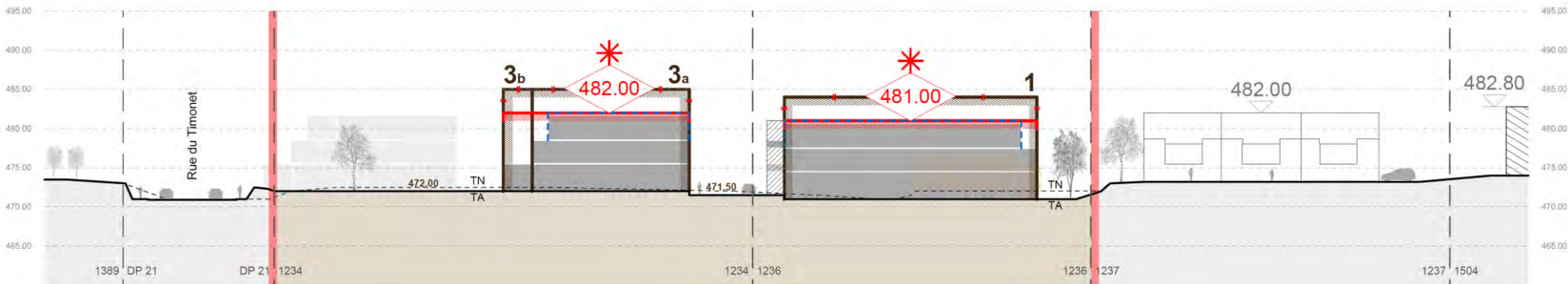
Le Plan d'affectation Les Uttins amendé – coupe BB'



COUPE B-B'



Le Plan d'affectation Les Uttins amendé – coupe CC



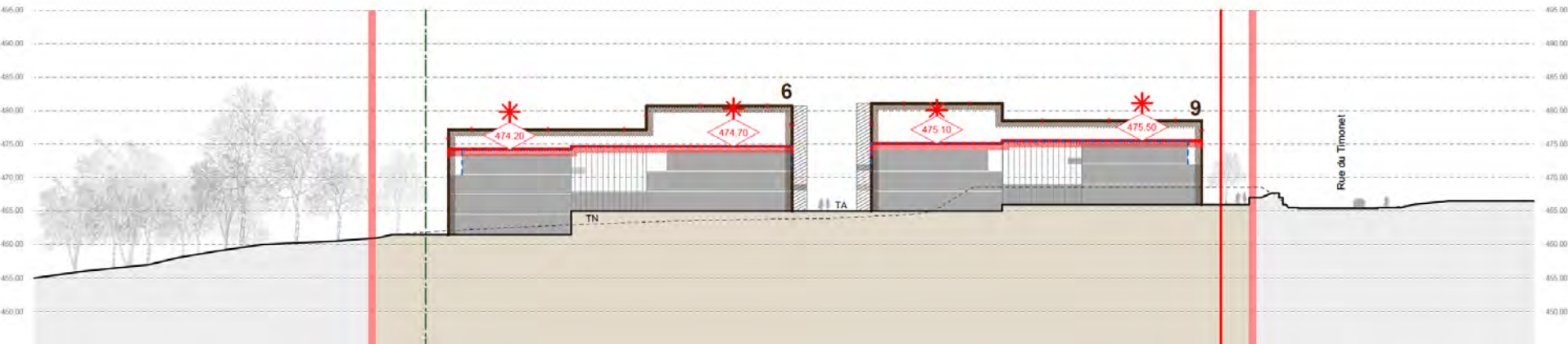
COUPE C-C



Le Plan d'affectation Les Uttins amendé – coupe DD

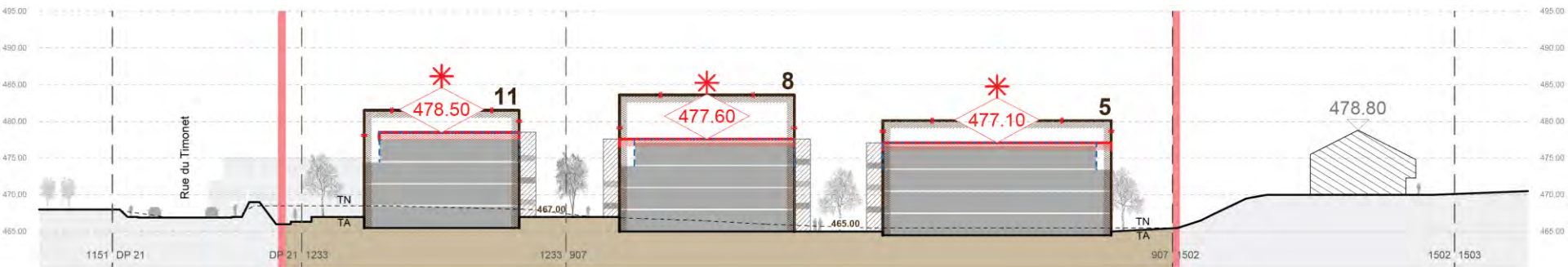
COUPE D - D (la forme et l'implantation des bâtiments projetés sont illustrées à titre indicatif)

Echelle: 1 / 500





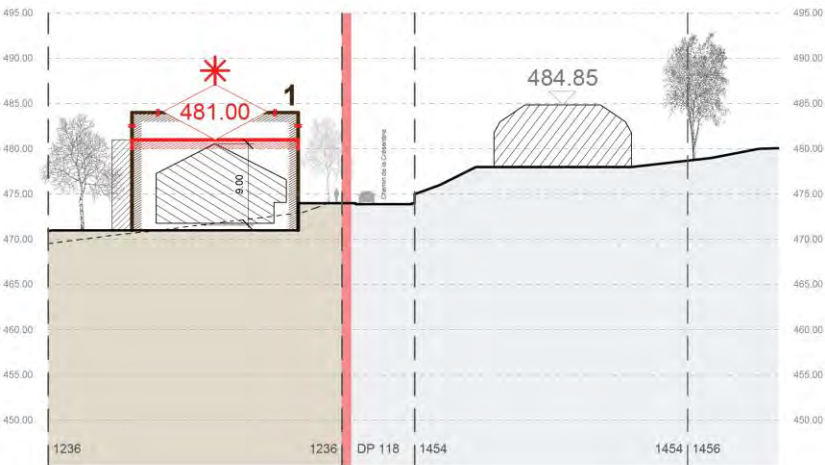
Le Plan d'affectation Les Uttins amendé – coupe EE



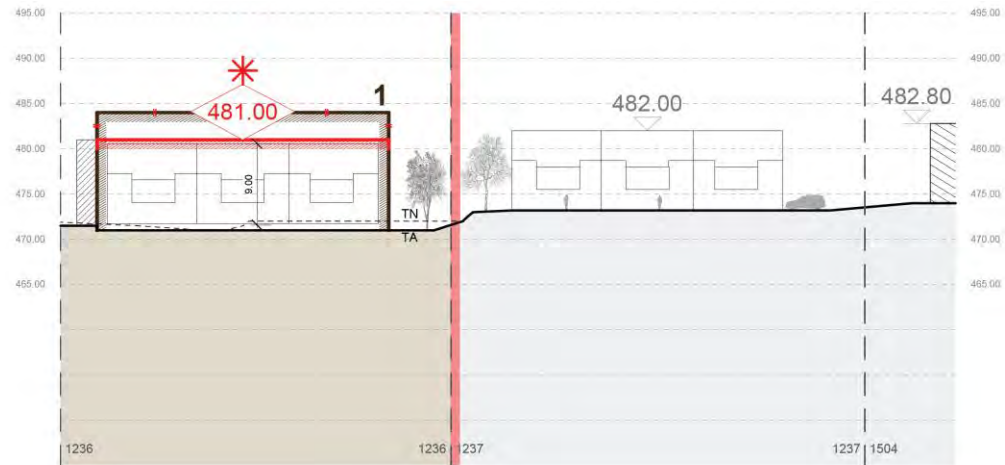
COUPE E-E



Le Plan d'affectation Les Uttins amendé – gabarits FA



COUPE B-B'



COUPE C-C



Incidences mobilité

IUS = 1.3

Crissier - PQ Les Uttins - Dimensionnement du stationnement - 27.03.2018

| Scénario 1 (Lgt. Min - Act. Max) | PEC | Riverains | | | | | Visiteurs | | | | | Gen_traffic - TJM |
|--------------------------------------|-----------------|------------|-----------------|-----------------|-----------|---------------------------|-----------|-----------------|-----------------|-----------|---------------------------|----------------------|
| | | Logements | Autres services | Autres magasins | Showroom | Sous-total secteurs (pl.) | Logements | Autres services | Autres magasins | Showroom | Sous-total secteurs (pl.) | |
| Secteur nord | 1-2-3-4 | 62 | 11 | 3 | 0 | 76 | 7 | 3 | 7 | 0 | 17 | 300 |
| Secteur sud | 5-6-7-8-9-10-11 | 157 | 17 | 0 | 11 | 185 | 16 | 5 | 0 | 18 | 39 | 750 |
| Sous-total affectations (pl.) | | 219 | 28 | 3 | 11 | 261 | 23 | 8 | 7 | 18 | 56 | 1050 |

| | |
|---|------------|
| Stationnement riverains (nord et sud) | 261 |
| Stationnement visiteurs (nord et sud) | 56 |
| Scénario 1 - total stationnement (pl.) | 317 |

| Scénario 2 (Lgt. Max - Act. Min) | PEC | Riverains | | | | | Visiteurs | | | | | Gen_traffic - TJM |
|--------------------------------------|-----------------|------------|-----------------|-----------------|-----------|---------------------------|-----------|-----------------|-----------------|-----------|---------------------------|----------------------|
| | | Logements | Autres services | Autres magasins | Showroom | Sous-total secteurs (pl.) | Logements | Autres services | Autres magasins | Showroom | Sous-total secteurs (pl.) | |
| Secteur nord | 1-2-3-4 | 75 | 1 | 3 | 0 | 79 | 8 | 1 | 7 | 0 | 16 | 300 |
| Secteur sud | 5-6-7-8-9-10-11 | 179 | 1 | 0 | 11 | 191 | 18 | 1 | 0 | 18 | 37 | 800 |
| Sous-total affectations (pl.) | | 254 | 2 | 3 | 11 | 270 | 26 | 2 | 7 | 18 | 53 | 1100 |

| | |
|---|------------|
| Stationnement riverains (nord et sud) | 270 |
| Stationnement visiteurs (nord et sud) | 53 |
| Scénario 2 - total stationnement (pl.) | 323 |

La limite de capacité constructive des commerces de proximité d'usage quotidien est fixée à 500 m2 maximum de surface de vente avec une limite à 350 m2 par enseigne. Ces surfaces commerciales doivent être comprises dans les PEC n° 3 et/ou 4.

La limite de capacité constructive showroom est fixée à 1'800 m2 maximum de surfaces de vente pour la totalité du PQ. Cette surface est à répartir comme suit :
- 850 m2 compris dans le PEC n° 7, 950 m2 compris dans le PEC n° 10.



Incidences mobilité

IUS = 0.9

Crissier - PQ Les Utins - Dimensionnement du stationnement - 20.11.2018

| Scénario 1 (Lgt. Min - Act. Max) | PEC | Riverains | | | | | Visiteurs | | | | | Gen_traffic - TJM |
|-------------------------------------|-----------------|-----------|-----------------|-----------------|----------|---------------------------|-----------|-----------------|-----------------|----------|---------------------------|----------------------|
| | | Logements | Autres services | Autres magasins | Showroom | Sous-total secteurs (pl.) | Logements | Autres services | Autres magasins | Showroom | Sous-total secteurs (pl.) | |
| Secteur nord | 1-2-3-4 | 43 | 6 | 3 | 0 | 52 | 5 | 2 | 5 | 0 | 12 | 200 |
| Secteur sud | 5-6-7-8-9-10-11 | 107 | 9 | 0 | 10 | 126 | 11 | 3 | 0 | 17 | 31 | 550 |
| Sous-total affectations (pl.) | | 150 | 15 | 3 | 10 | 178 | 16 | 5 | 5 | 17 | 43 | 750 |

| | |
|---|------------|
| Stationnement riverains (nord et sud) | 178 |
| Stationnement visiteurs (nord et sud) | 43 |
| Scénario 1 - total stationnement (pl.) | 221 |

| Scénario 2 (Lgt. Max - Act. Min) | PEC | Riverains | | | | | Visiteurs | | | | | Gen_traffic - TJM |
|-------------------------------------|-----------------|-----------|-----------------|-----------------|----------|---------------------------|-----------|-----------------|-----------------|----------|---------------------------|----------------------|
| | | Logements | Autres services | Autres magasins | Showroom | Sous-total secteurs (pl.) | Logements | Autres services | Autres magasins | Showroom | Sous-total secteurs (pl.) | |
| Secteur nord | 1-2-3-4 | 51 | 0 | 3 | 0 | 54 | 6 | 0 | 5 | 0 | 11 | 200 |
| Secteur sud | 5-6-7-8-9-10-11 | 122 | 0 | 0 | 9 | 131 | 13 | 0 | 0 | 15 | 28 | 550 |
| Sous-total affectations (pl.) | | 173 | 0 | 3 | 9 | 185 | 19 | 0 | 5 | 15 | 39 | 750 |

| | |
|---|------------|
| Stationnement riverains (nord et sud) | 185 |
| Stationnement visiteurs (nord et sud) | 39 |
| Scénario 2 - total stationnement (pl.) | 224 |

La limite de capacité constructive des commerces de proximité d'usage quotidien est fixée à 500 m² maximum de surface de vente avec une limite à 350 m² par enseigne. Ces surfaces commerciales doivent être comprises dans les PEC n° 3 et/ou 4.

La limite de capacité constructive showroom est fixée à 1'800 m² maximum de surfaces de vente pour la totalité du PQ. Cette surface est à répartir comme suit :
- 850 m² compris dans le PEC n° 7, 950 m² compris dans le PEC n° 10.



Incidences mobilité

Synthèse (selon scénario min. activité)

| | SPd | Logements | Stationnement | TJM | TJM Crésentine |
|------------|-----------|-----------|---------------|-----------------|-------------------|
| IUS = 1.3 | 27'650 m2 | 280 | 323 pl. | 1'100 véh./jour | 300 véh./jour |
| IUS = 0.9 | 19'135 m2 | 196 | 224 pl. | 750 véh./jour | 200 véh./jour |
| Différence | | | | - 30 % env. | |



Suite de la procédure

- **déc. 2018 – janv. 2019** Réception des opposants à une séance de conciliation selon art. 40 LATC
- **mi-2019** Préavis d'adoption du PA Les Uttins + projet routier au Conseil communal
- **fin-2019** Approbation Département
- **dès approbation** Ouverture des voies de recours



Questions-Réponses



Conclusion